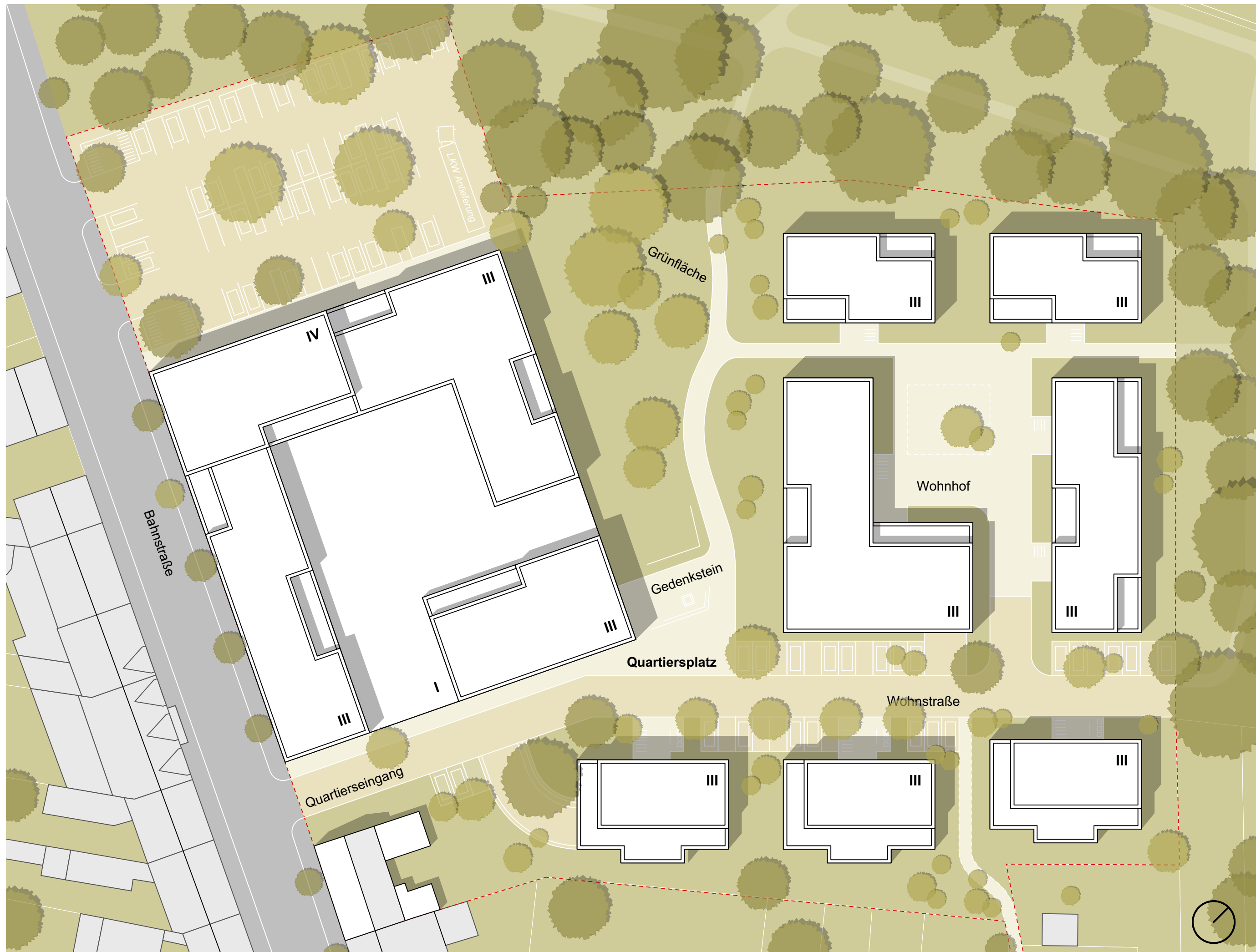
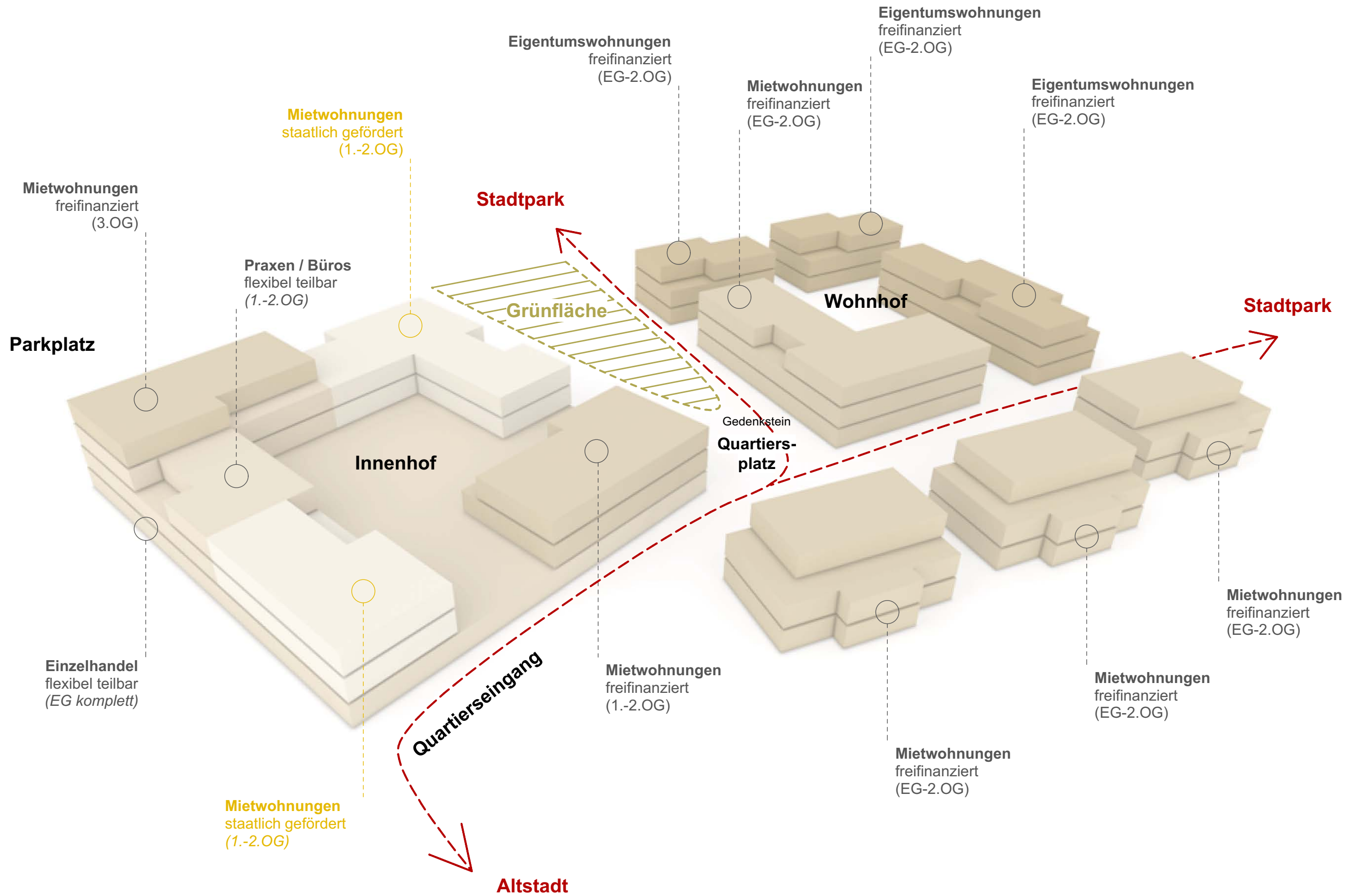


**SKAP | SÜDLICH KONRAD-ADENAUER-PARK**  
Rahmenplanung zur Quartiersentwicklung

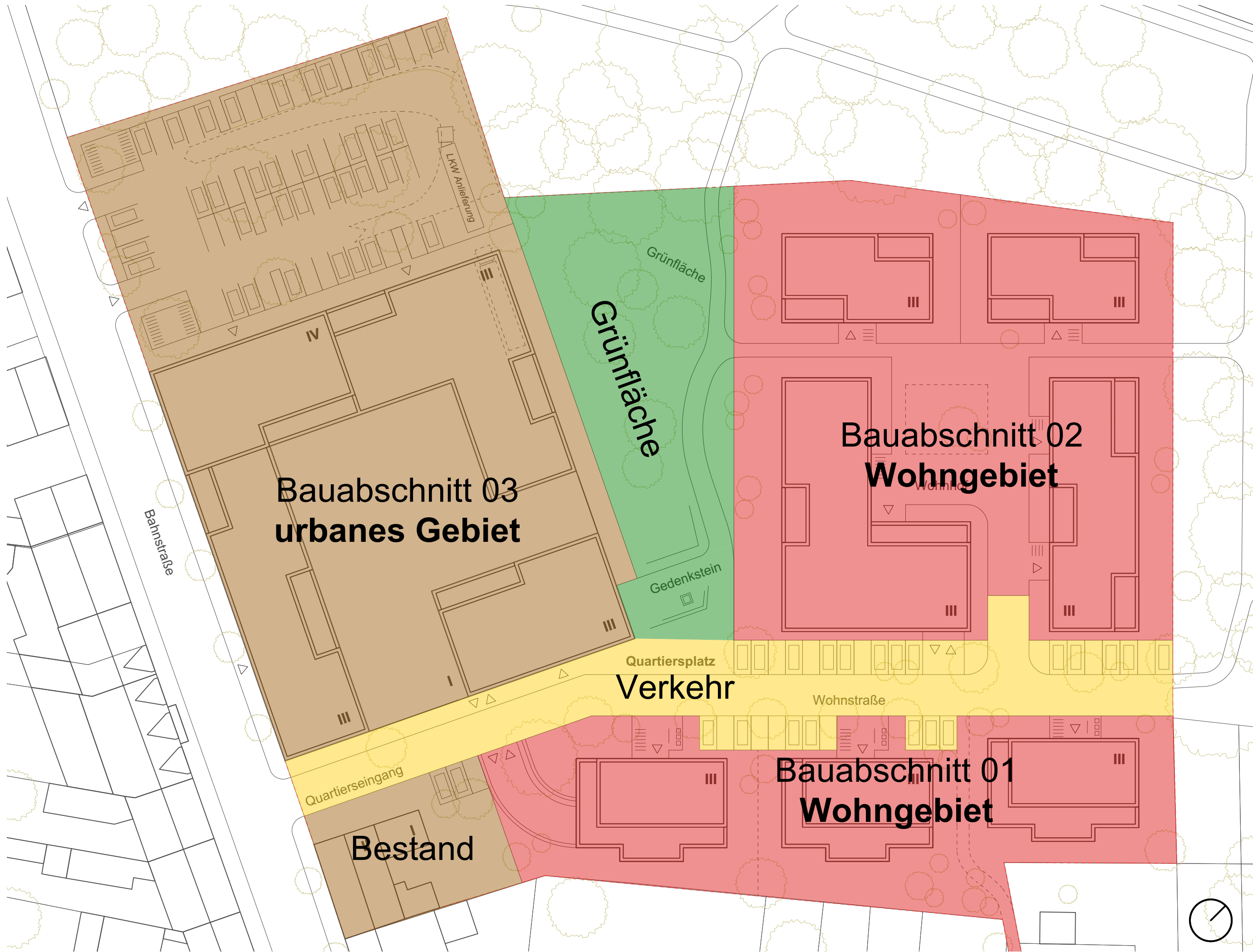
**LECKE ARCHITEKTEN**



<b>Südlich Konrad-Adenauer-Park</b> Projekt Rahmenplanung Südlich Konrad-Adenauer-Park 47877 Willich		<b>Rahmenplanung</b> Bauherr Stadt Willich Rothweg 2 47877 Willich-Neersen		Architekt <b>LECKE ARCHITEKTEN</b> Dipl.-Ing. Architekt Frank Lecke Gasselsteige 31, Münster		<b>Gestalteter Lageplan</b>		
						Datum 14.11.2018	Gezeichnet SEHR	Geprüft LECKE
						Projektnummer SKAP	Status -	Index -



Südlich Konrad-Adenauer-Park	Projekt Rahmenplanung Südlich Konrad-Adenauer-Park 47877 Willich	Rahmenplanung		Konzeptdiagramm   Nutzungskonzept			
		Bauherr Stadt Willich Rothweg 2 47877 Willich-Neersen	Architekt <b>LECKE ARCHITEKTEN</b> Dipl.-Ing. Architekt Frank Lecke Gasselsteige 31, Münster	Datum	Gezeichnet	Geprüft	Blattformat
			14.11.2018	SEHR	LECKE	DIN A3	-
			Projektnummer	Status	Index		
			SKAP	.	.		



**Bauabschnitt 03  
urbanes Gebiet**

**Grünfläche**

**Bauabschnitt 02  
Wohngebiet**

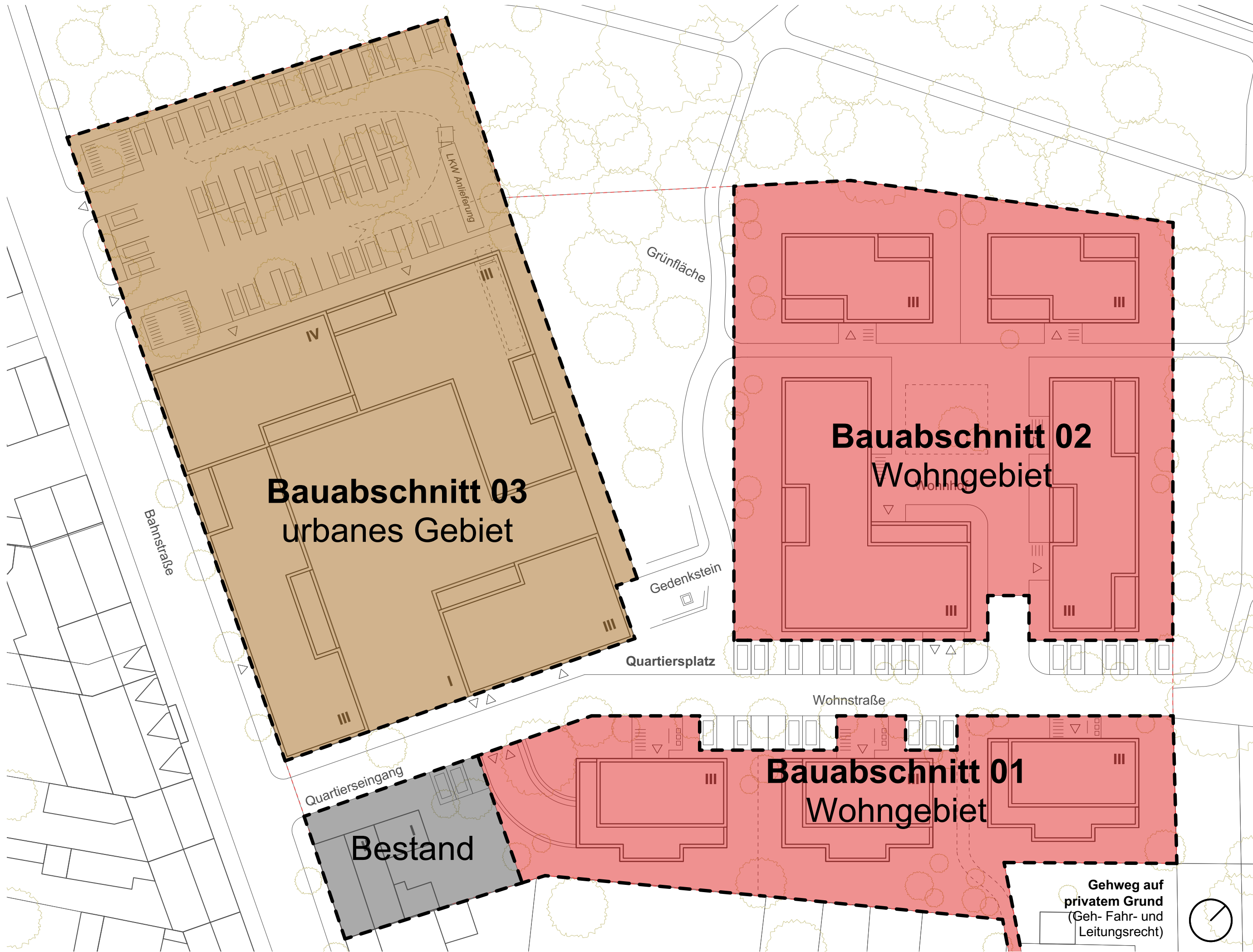
**Verkehr**

**Bauabschnitt 01  
Wohngebiet**

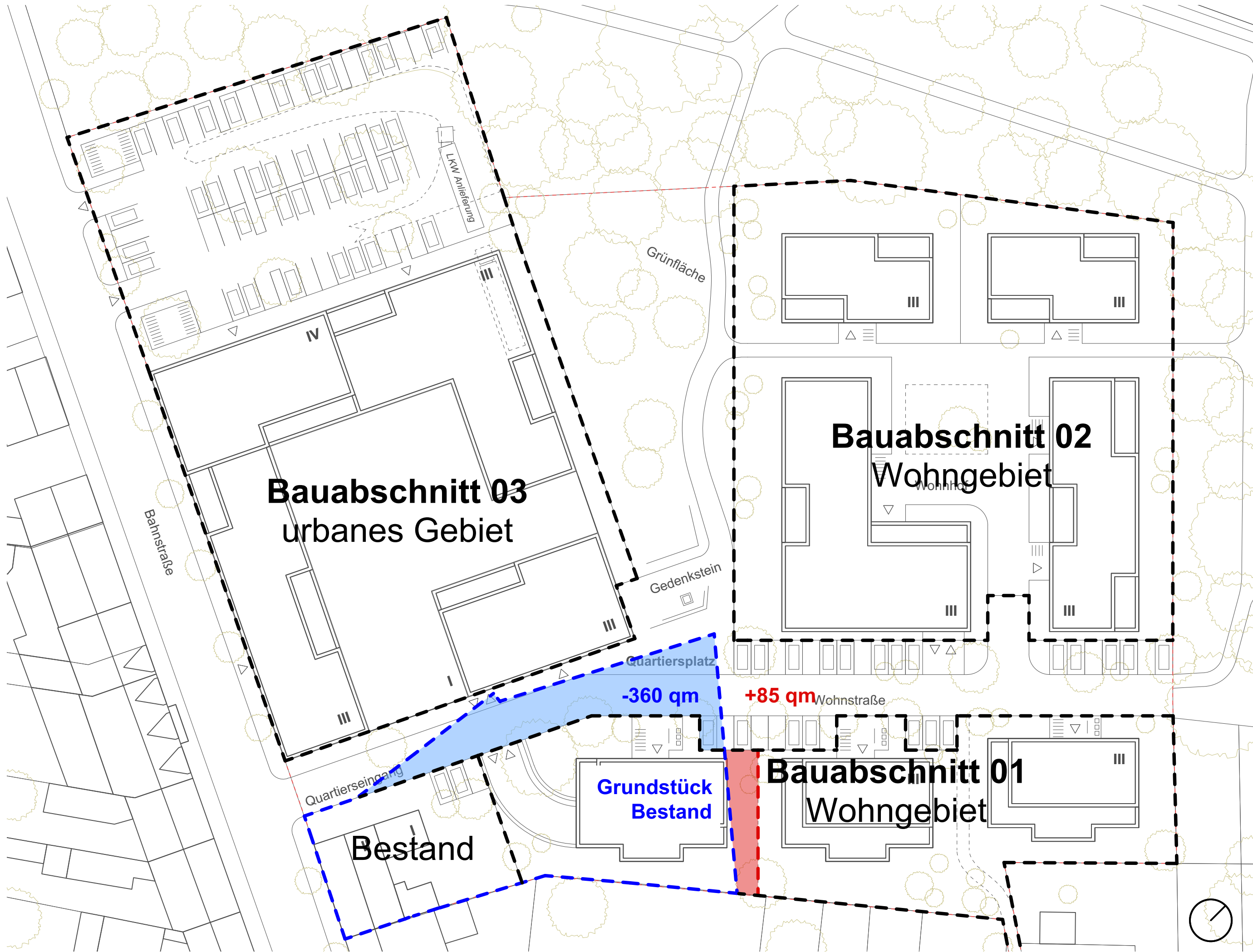
**Bestand**

<b>Südlich Konrad-Adenauer-Park</b> Projekt Rahmenplanung Südlich Konrad-Adenauer-Park 47877 Willich		<b>Rahmenplanung</b> Bauherr Stadt Willich Rothweg 2 47877 Willich-Neersen		Architekt <b>LECKE ARCHITEKTEN</b> Dipl.-Ing. Architekt Frank Lecke Gasselsteige 31, Münster		<b>Nutzungskonzept</b> Datum 14.11.2018 Gezeichnet SEHR Geprüft LECKE Maßstab 1:500 Blattformat DIN A3 Projektnummer SKAP Status - Index -		
		Südlich Konrad-Adenauer-Park						



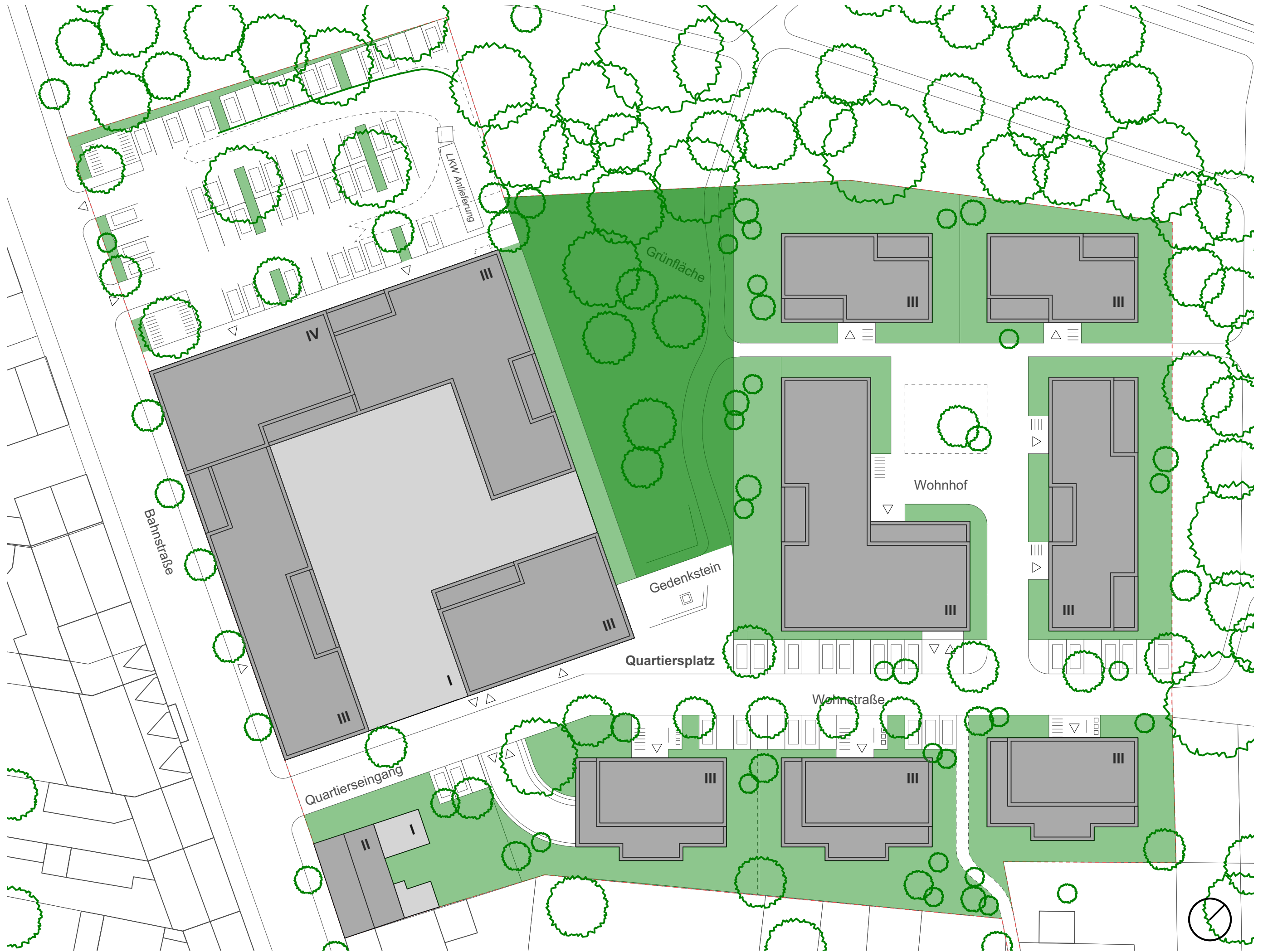


Südlich Konrad-Adenauer-Park	Projekt		Rahmenplanung		Südlich Konrad-Adenauer-Park		47877 Willich	
	Rahmenplanung		Südlich Konrad-Adenauer-Park		47877 Willich			
Rahmenplanung	Bauherr	Stadt Willich Rothweg 2 47877 Willich-Neersen		Architekt	LECKE ARCHITEKTEN Dipl.-Ing. Architekt Frank Lecke Gasselsteige 31, Münster			
	Bauabschnitte		Datum	14.11.2018	Gezeichnet	SEHR	Status	-
				Geprüft	LECKE	Index	-	
				Blattformat	DIN A3	Maßstab	1:500	



Südlich Konrad-Adenauer-Park	Projekt		Grundstückszuschnitte		
	Rahmenplanung Südlich Konrad-Adenauer-Park 47877 Willich		Datum 14.11.2018	Gezeichnet SEHR	Maßstab 1:500
Rahmenplanung	Architekt		Geprüft	Blattformat	Index -
	LECKE ARCHITEKTEN Dipl.-Ing. Architekt Frank Lecke Gasselsteige 31, Münster		LECKE	DIN A3	
Bauherr		Architekt	Projektnummer	Status	
Stadt Willich Rothweg 2 47877 Willich-Neersen		LECKE ARCHITEKTEN Dipl.-Ing. Architekt Frank Lecke Gasselsteige 31, Münster	SKAP	-	





**Südlich Konrad-Adenauer-Park**

Projekt  
 Rahmenplanung  
 Südlich Konrad-Adenauer-Park  
 47877 Willich

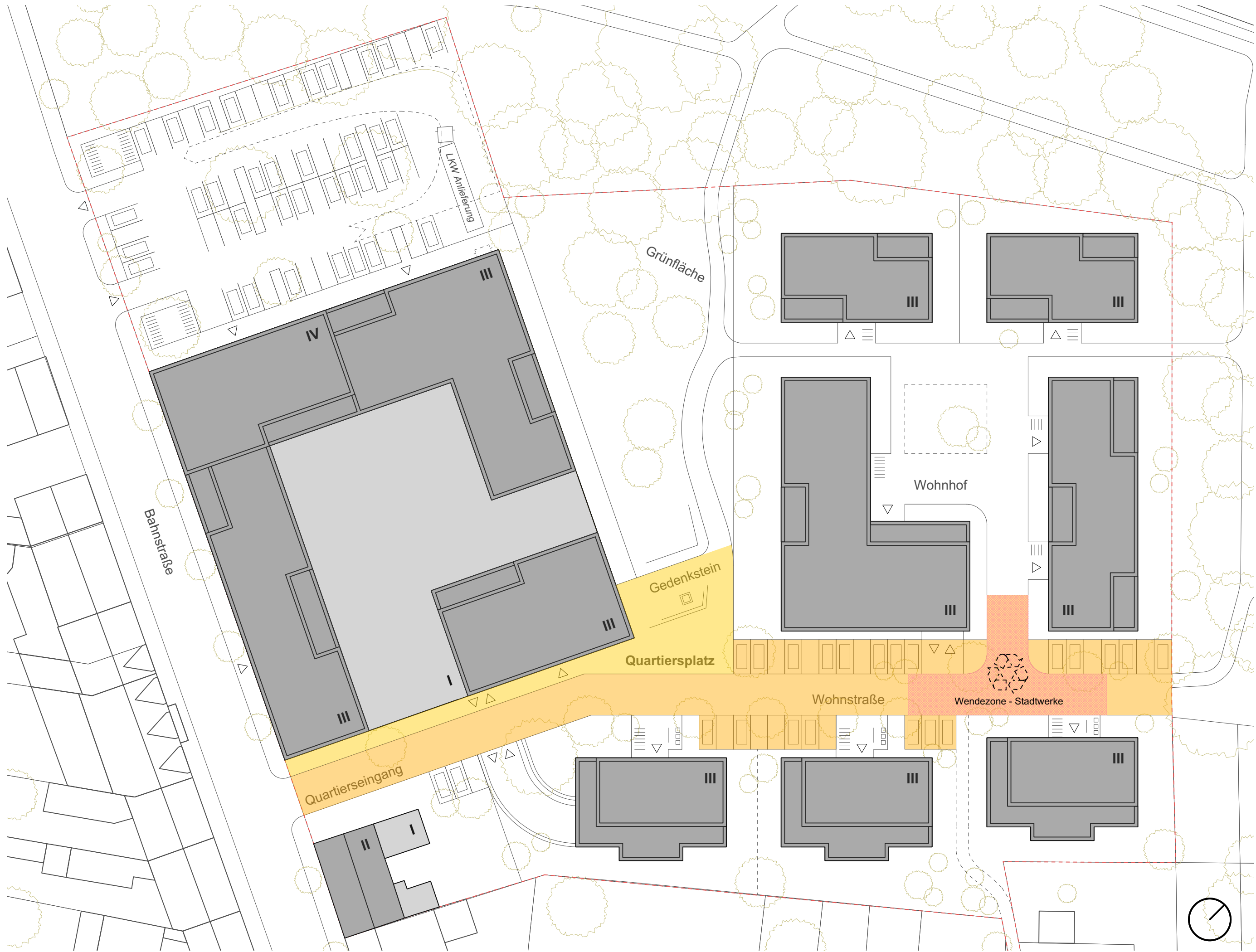
**Rahmenplanung**

Bauherr  
 Stadt Willich  
 Rothweg 2  
 47877 Willich-Neersen

Architekt  
**LECKE ARCHITEKTEN**  
 Dipl.-Ing. Architekt Frank Lecke  
 Gasselsteige 31, Münster

**Freiraumkonzept**

Datum	14.11.2018	Gezeichnet	SEHR	Maßstab	1:500
Projektnummer	SKAP	Status	-	Blattformat	DIN A3
		Geprüft	LECKE	Index	-



<b>Südlich Konrad-Adenauer-Park</b> Projekt Rahmenplanung Südlich Konrad-Adenauer-Park 47877 Willich		<b>Rahmenplanung</b> Bauherr Stadt Willich Rothweg 2 47877 Willich-Neersen		Architekt <b>LECKE ARCHITEKTEN</b> Dipl.-Ing. Architekt Frank Lecke Gasselsteige 31, Münster		<b>Erschließungskonzept (öffentlich)</b>			
						Datum 14.11.2018	Gezeichnet SEHR	Geprüft LECKE	Blattformat DIN A3
				Projektnummer SKAP	Status -	Index -			





<b>Südlich Konrad-Adenauer-Park</b> Projekt Rahmenplanung Südlich Konrad-Adenauer-Park 47877 Willich		<b>Rahmenplanung</b> Bauherr Stadt Willich Rothweg 2 47877 Willich-Neersen		Architekt <b>LECKE ARCHITEKTEN</b> Dipl.-Ing. Architekt Frank Lecke Gasselsteige 31, Münster		<b>Erstschließungskonzept (privat)</b>		
		Datum 14.11.2018	Gezeichnet SEHR	Geprüft LECKE	Blattformat DIN A3	Maßstab 1:500	Projektnummer SKAP	Status -

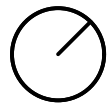
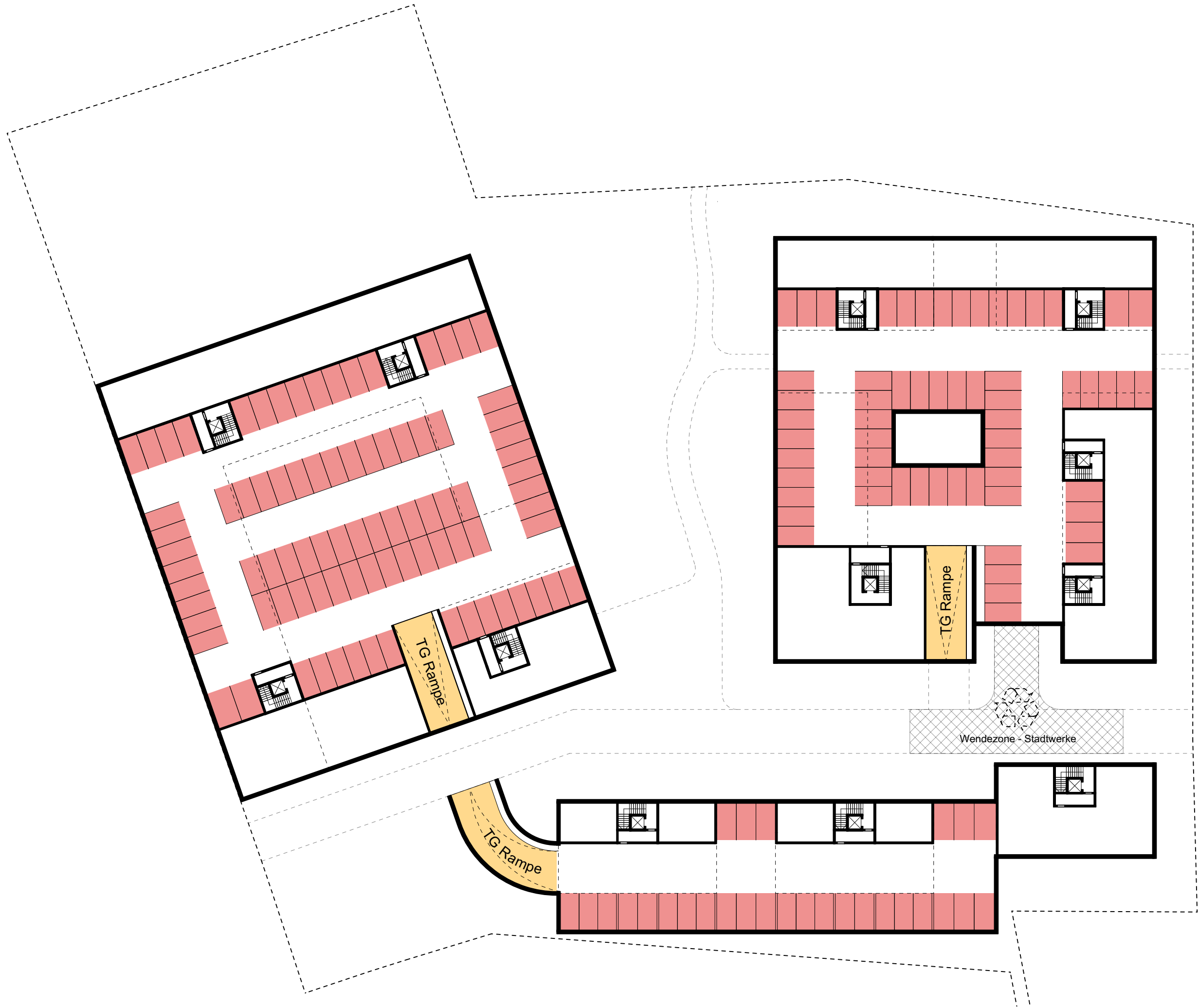


<b>Südlich Konrad-Adenauer-Park</b> Projekt Rahmenplanung Südlich Konrad-Adenauer-Park 47877 Willich		<b>Rahmenplanung</b> Bauherr Stadt Willich Rothweg 2 47877 Willich-Neersen		Architekt <b>LECKE ARCHITEKTEN</b> Dipl.-Ing. Architekt Frank Lecke Gasselsteige 31, Münster		<b>Parkierung (Außenraum)</b> Geprüft LECKE Index -		
		Datum 14.11.2018		Gezeichnet SEHR Status -		Blattformat DIN A3		Maßstab 1:500
		Projektnummer SKAP						

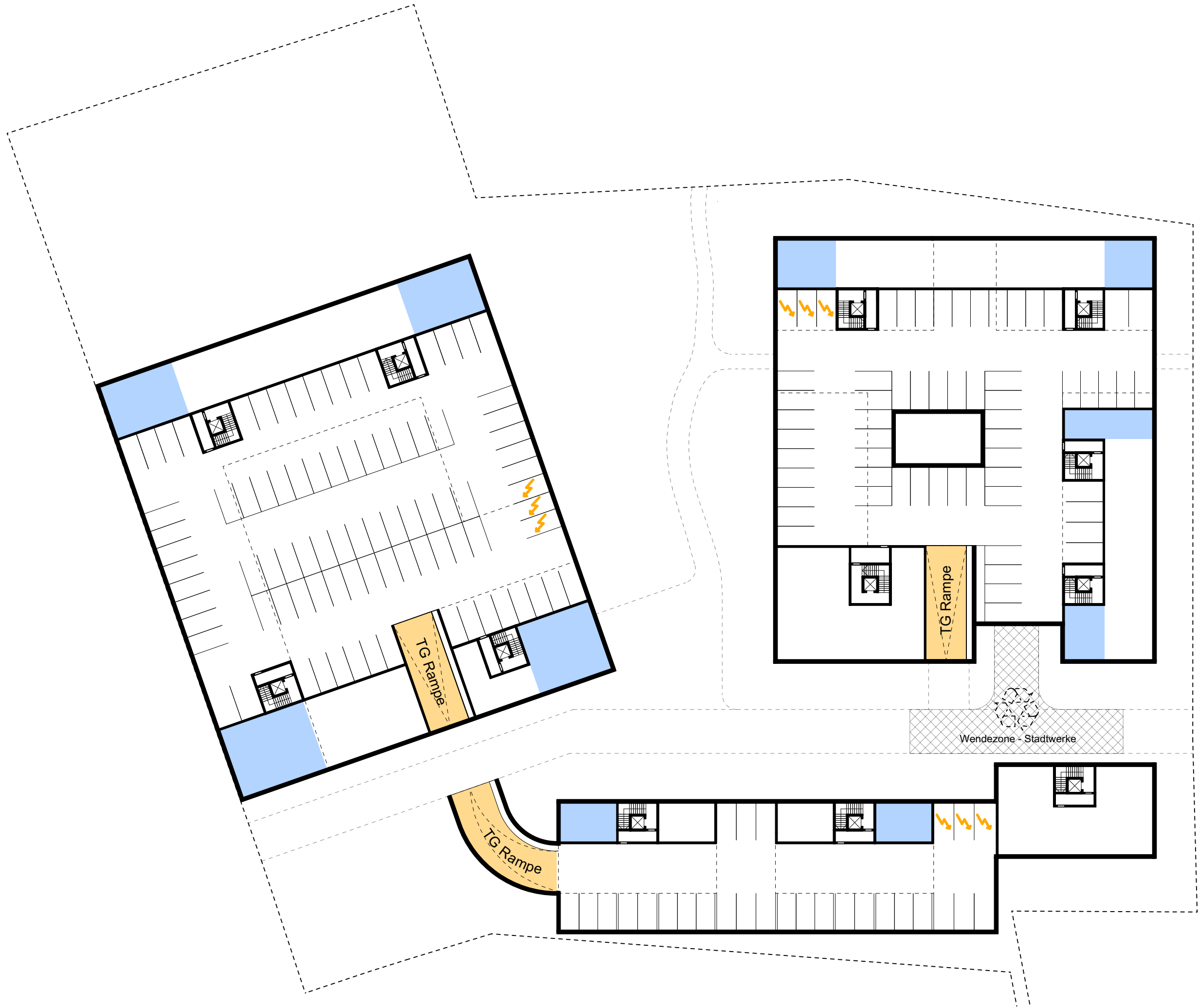


<b>Südlich Konrad-Adenauer-Park</b> Projekt Rahmenplanung Südlich Konrad-Adenauer-Park 47877 Willich		<b>Rahmenplanung</b> Bauherr Stadt Willich Rothweg 2 47877 Willich-Neersen		Architekt <b>LECKE ARCHITEKTEN</b> Dipl.-Ing. Architekt Frank Lecke Gasselsteige 31, Münster		<b>Parkierung (Außenraum)</b> Geprüft LECKE Index -		
		Datum 14.11.2018		Gezeichnet SEHR Status -		Blattformat DIN A3 Maßstab 1:500		
		Projektnummer SKAP						





Südlich Konrad-Adenauer-Park		Rahmenplanung		Parkierung (Tiefgaragen)			
Projekt	Bauherr	Architekt	Datum	Gezeichnet	Geprüft	Blattformat	Maßstab
Rahmenplanung	Stadt Willich Rothweg 2 47877 Willich-Neersen	<b>LECKE ARCHITEKTEN</b> Dipl.-Ing. Architekt Frank Lecke Gasselsteige 31, Münster	14.11.2018	SEHR	LECKE	DIN A3	1:500
Südlich Konrad-Adenauer-Park			Projektnummer	Status	Index		
47877 Willich			SKAP	-	-		



<b>Südlich Konrad-Adenauer-Park</b> Projekt Rahmenplanung Südlich Konrad-Adenauer-Park 47877 Willich		<b>Rahmenplanung</b> Bauherr Stadt Willich Rothweg 2 47877 Willich-Neersen		Architekt <b>LECKE ARCHITEKTEN</b> Dipl.-Ing. Architekt Frank Lecke Gasselsteige 31, Münster		<b>Parkierung (Tiefgaragen)</b>			
						Datum 14.11.2018	Gezeichnet SEHR	Geprüft LECKE	Blattformat DIN A3
				Projektnummer SKAP	Status -	Index -			

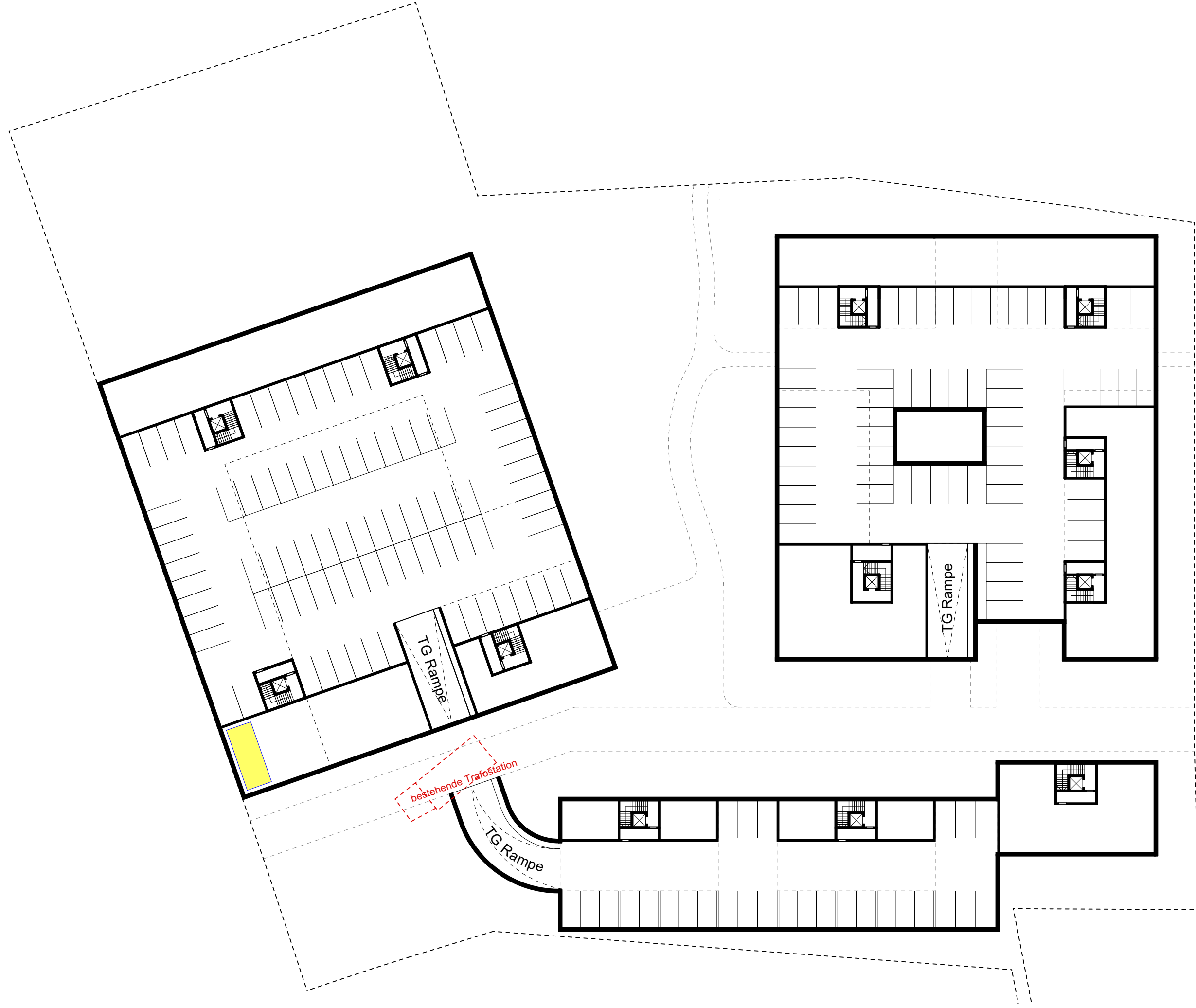


<b>Südlich Konrad-Adenauer-Park</b> Projekt Rahmenplanung Südlich Konrad-Adenauer-Park 47877 Willich		<b>Rahmenplanung</b> Bauherr Stadt Willich Rothweg 2 47877 Willich-Neersen		Architekt <b>LECKE ARCHITEKTEN</b> Dipl.-Ing. Architekt Frank Lecke Gasselsteige 31, Münster		<b>Rettingungskonzept</b>		
				Datum 14.11.2018	Gezeichnet SEHR	Geprüft LECKE	Blattformat DIN A3	Maßstab 1:500
				Projektnummer SKAP	Status -	Index -		





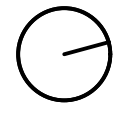
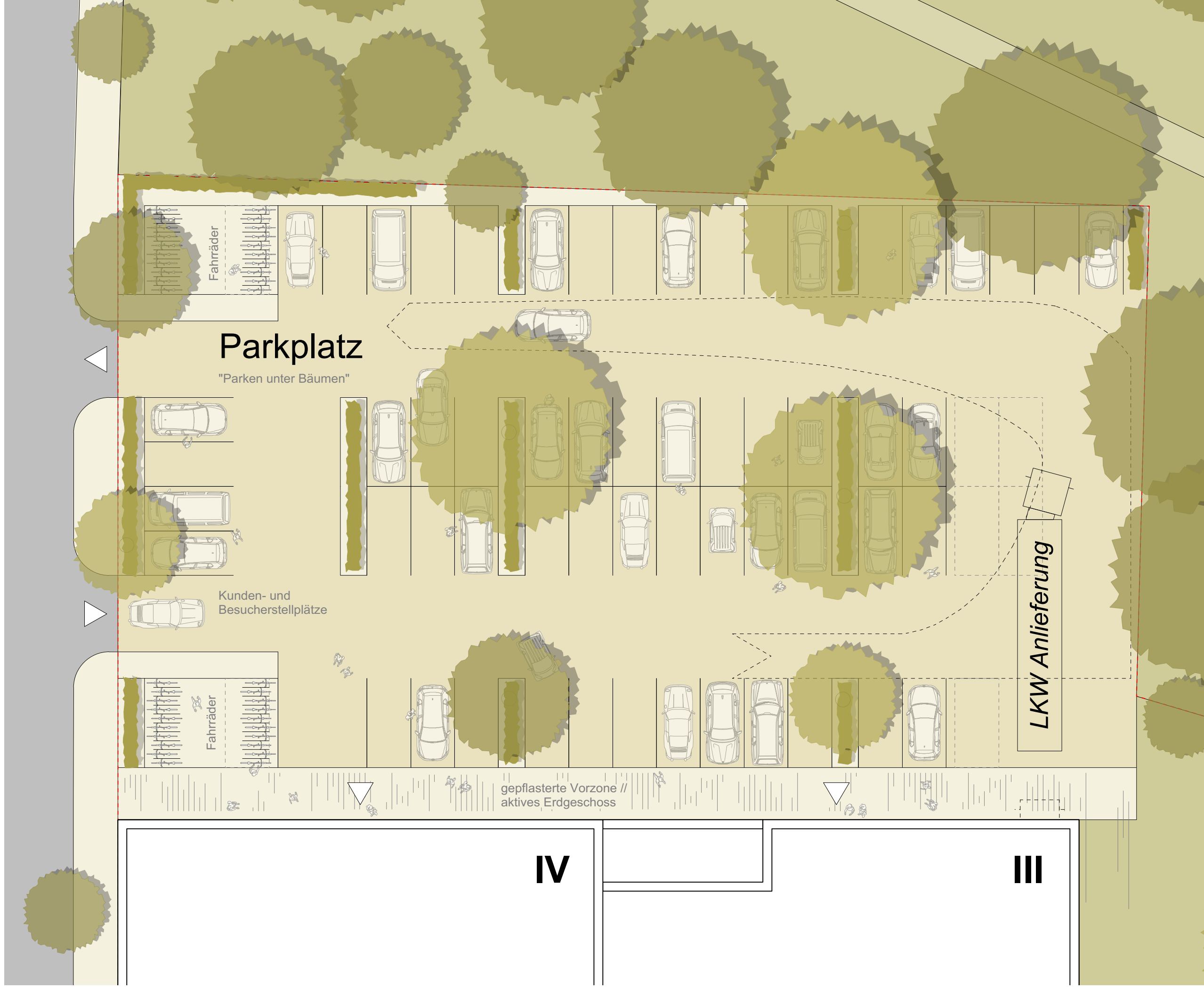
Projekt Rahmenplanung Südlich Konrad-Adenauer-Park 47877 Willich	Rahmenplanung		Abstandsflächen (gem. BauO NRW 2018)				
	Bauherr Stadt Willich Rothweg 2 47877 Willich-Neersen	Architekt LECKE ARCHITEKTEN Dipl.-Ing. Architekt Frank Lecke Gasselsteige 31, Münster	Datum 14.11.2018	Gezeichnet SEHR	Geprüft LECKE	Blattformat DIN A3	Maßstab 1:500
			Projektnummer SKAP	Status -	Index -		



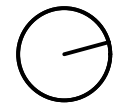
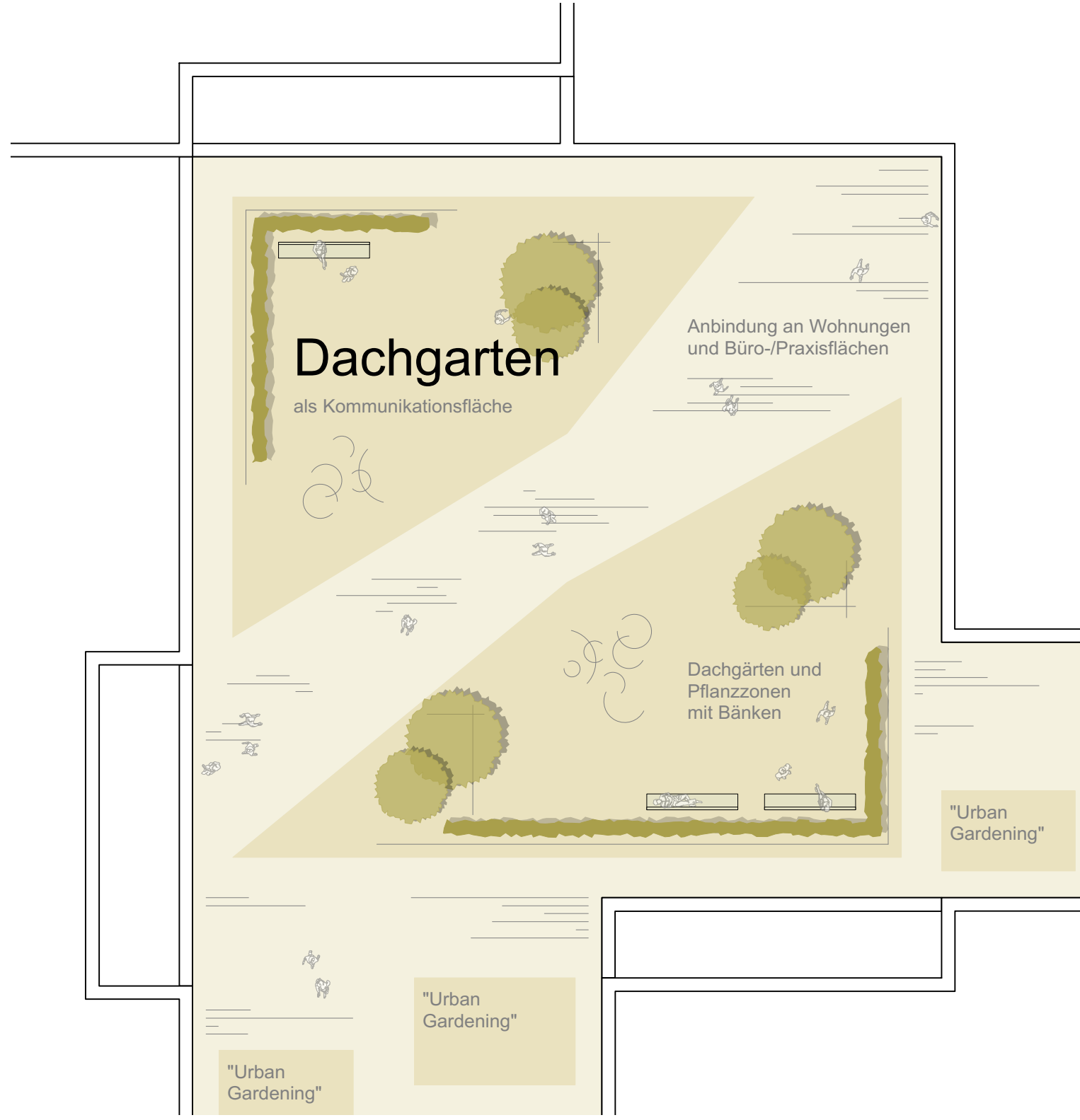
Südlich Konrad-Adenauer-Park		Rahmenplanung		Verlegung der Versorgungsanlage			
Projekt	Bauherr	Architekt	Datum	Gezeichnet	Geprüft	Blattformat	Maßstab
Rahmenplanung	Stadt Willich Rothweg 2 47877 Willich-Neersen	<b>LECKE ARCHITEKTEN</b> Dipl.-Ing. Architekt Frank Lecke Gasselsteige 31, Münster	14.11.2018	SEHR	LECKE	DIN A3	1:500
Südlich Konrad-Adenauer-Park			Projektnummer	Status	Index		
47877 Willich			SKAP	-	-		



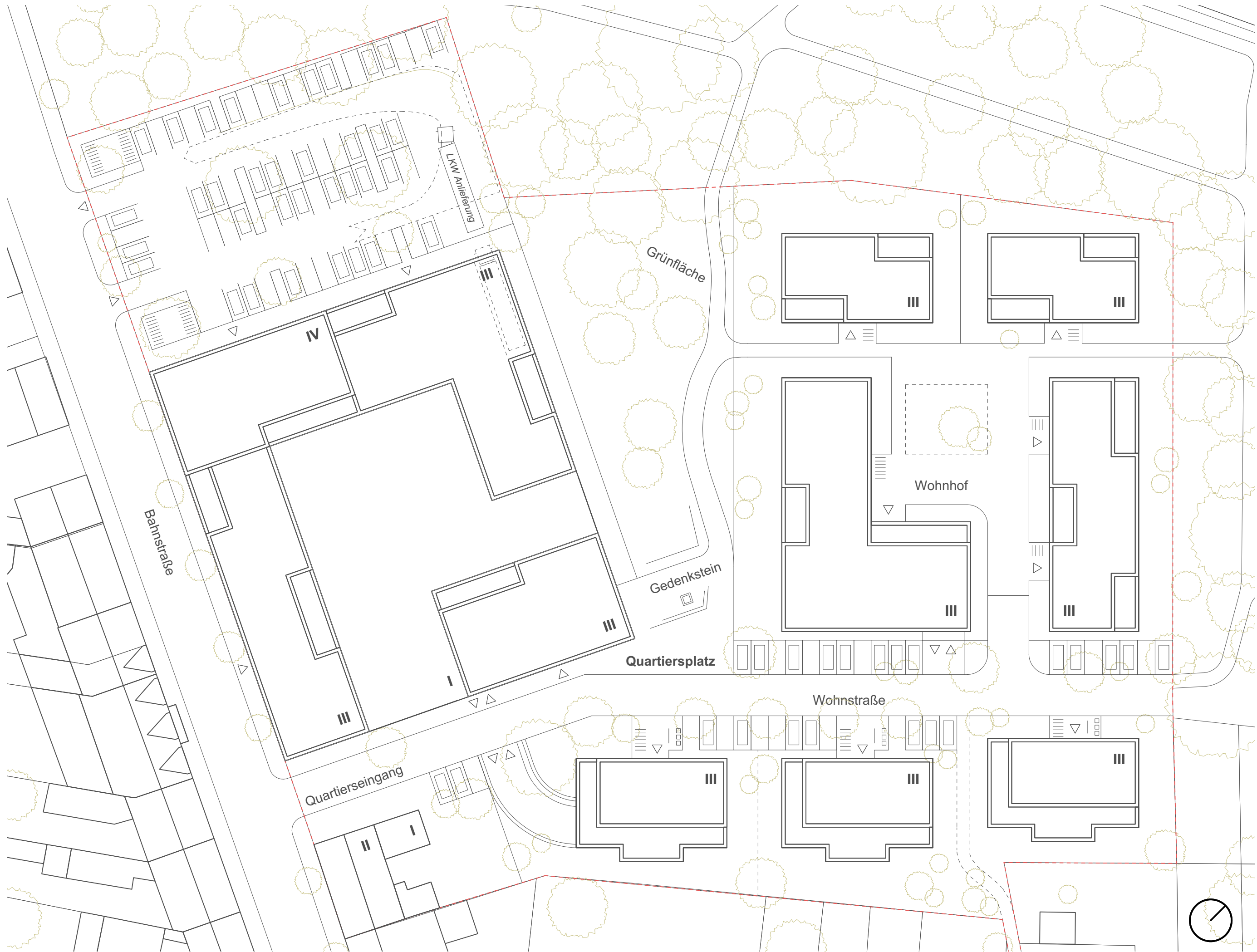




Südlich Konrad-Adenauer-Park Projekt Rahmenplanung Südlich Konrad-Adenauer-Park 47877 Willich		Rahmenplanung Bauherr Stadt Willich Rothweg 2 47877 Willich-Neersen		Architekt <b>LECKE ARCHITEKTEN</b> Dipl.-Ing. Architekt Frank Lecke Gasselsteige 31, Münster		Gestaltungsplan   "Parkplatz unter Bäumen"				
						Datum	Gezeichnet	Geprüft	Blattformat	Maßstab
						14.11.2018	SEHR	LECKE	DIN A3	1:200
						Projektnummer	Status	Index		
						SKAP	-	-		



<b>Südlich Konrad-Adenauer-Park</b>		<b>Rahmenplanung</b>		<b>Gestaltungsplan   Dachterrasse</b>			
Projekt Rahmenplanung Südlich Konrad-Adenauer-Park 47877 Willich	Bauherr Stadt Willich Rothweg 2 47877 Willich-Neersen	Architekt <b>LECKE ARCHITEKTEN</b> Dipl.-Ing. Architekt Frank Lecke Gasselstiege 31, Münster	Datum 14.11.2018	Gezeichnet SEHR	Geprüft LECKE	Blattformat DIN A3	Maßstab 1:200
			Projektnummer SKAP	Status -	Index -		



<b>Südlich Konrad-Adenauer-Park</b> Projekt Rahmenplanung Südlich Konrad-Adenauer-Park 47877 Willich		<b>Rahmenplanung</b> Bauherr Stadt Willich Rothweg 2 47877 Willich-Neersen		Architekt <b>LECKE ARCHITEKTEN</b> Dipl.-Ing. Architekt Frank Lecke Gasselsteige 31, Münster		<b>Lageplan   blanko (zur Abstimmung)</b>			
						Datum 14.11.2018	Gezeichnet SEHR	Geprüft LECKE	Blattformat DIN A3
				Projektnummer SKAP	Status -	Index -			