

1. Mit einem Klick auf den Link gelangen Sie auf www.geoportal-niederrhein.de mit der Übersicht der Bebauungspläne

▸ Bebauungsplan

[Startseite](#) | [node](#) | [Bebauungsplan](#)

Der Bebauungsplan ist ein verbindlicher Bauleitplan, in dem die Art und Weise geregelt wird, was auf einem Grundstück gebaut werden darf. Die Gemeinde steuert die städtebauliche Ordnung durch Festsetzungen in Bebauungsplänen.

Bebauungsplanübersicht für Willich

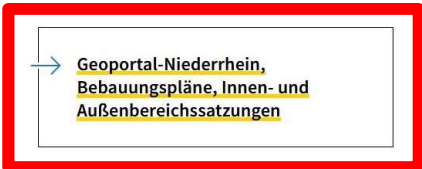
Die Übersicht der aktuellen in Kraft getretenen Bebauungspläne finden Sie hier:

- ▶ [Bebauungsplanübersicht Stand April 2023 \(4,5 MB pdf\)](#)

In Kraft getretene Bebauungspläne sowie Innen- und Außenbereichssatzungen der Stadt Willich können im Geoportal eingesehen werden.

Anleitung zum Geoportal

Wir haben für Sie eine [Anleitung zum Informationsabruf im Geoportal Niederrhein \(1,37 MB pdf\)](#) erstellt.



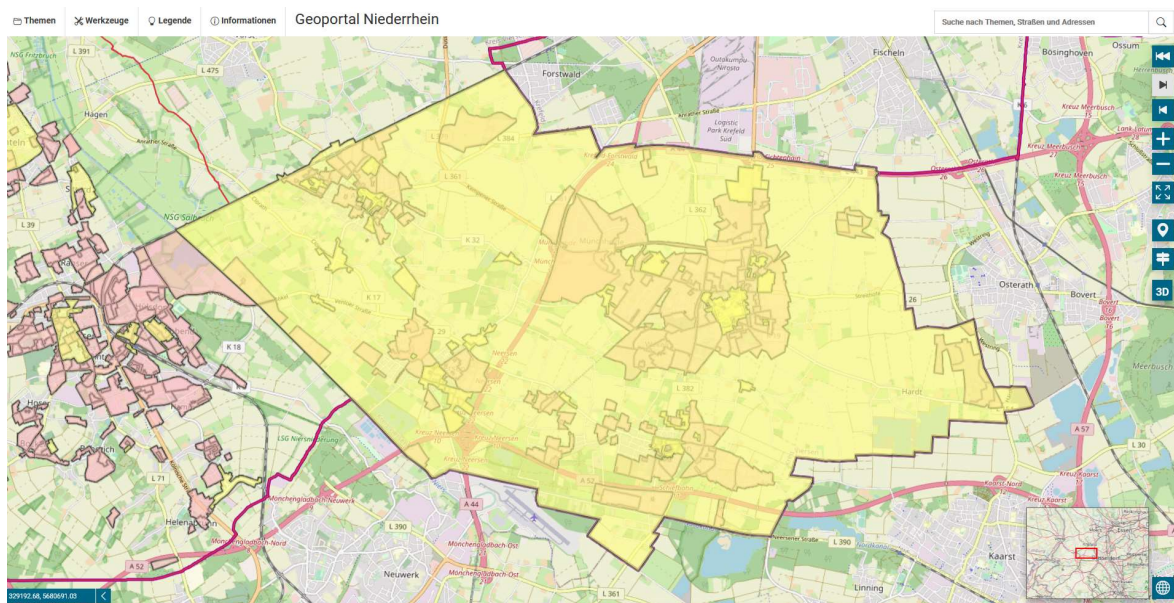
i Auskünfte

Auskünfte aus diesen Plänen sind nicht rechtsverbindlich. Für rechtsverbindliche Auskünfte kontaktieren Sie bitte die Stadtplanung.

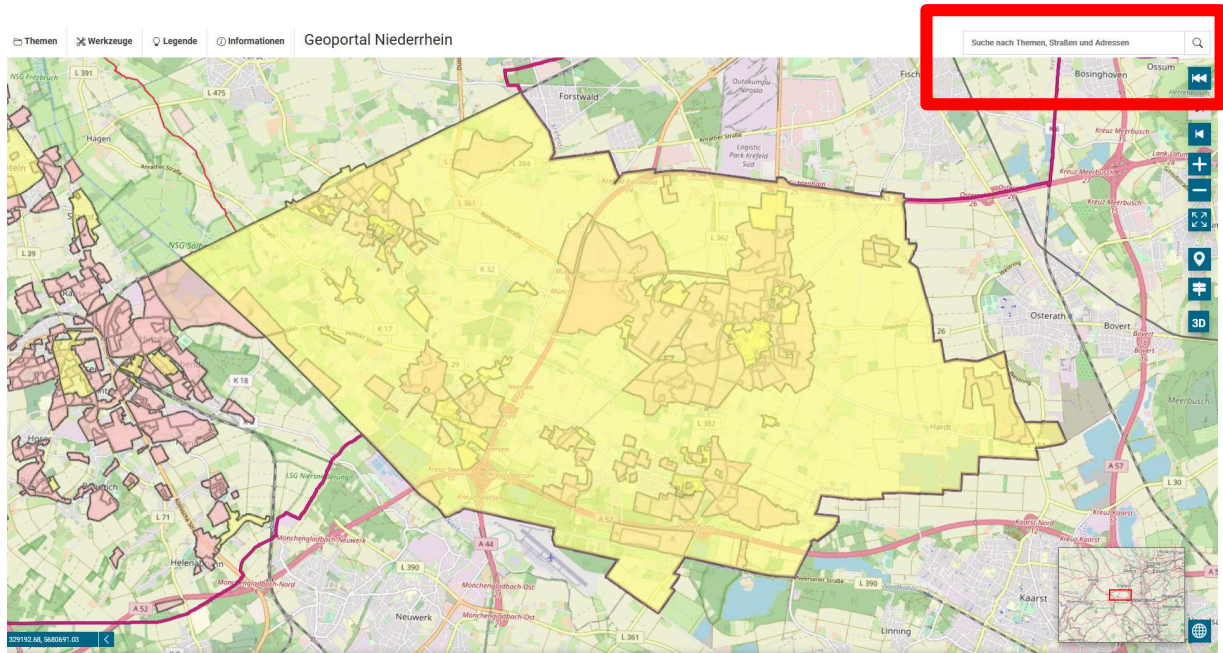
Weitere Leistungen zum Thema

- ▶ [Bebauungsplan Auskunft erhalten](#)
- ▶ [Bebauungsplan Auszug beantragen](#)
- ▶ [Bebauungsplan Verfahrensstand erfragen](#)
- ▶ [Bebauungsplan Öffentlichkeitsbeteiligung](#)
- ▶ [Bebauungsplan Beteiligung der Träger öffentlicher Belange und Behörden](#)
- ▶ [Bebauungsplan Aufstellung / Änderung / Aufhebung beantragen](#)

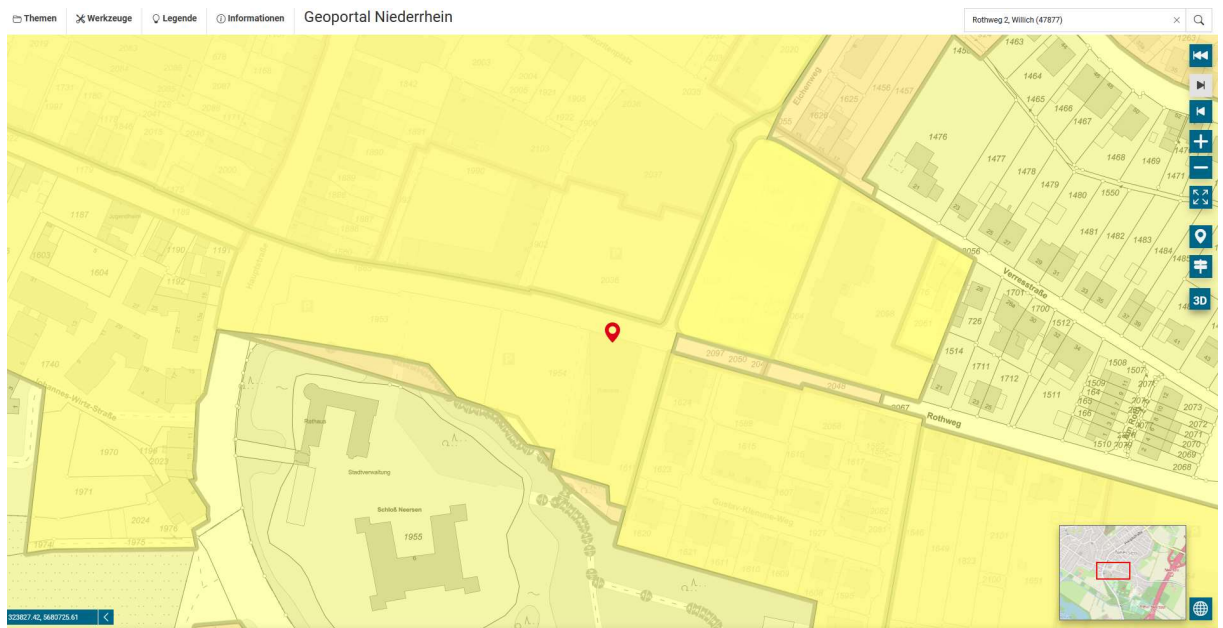
2. Die Seite von www.geoportal-niederrhein.de öffnet sich.



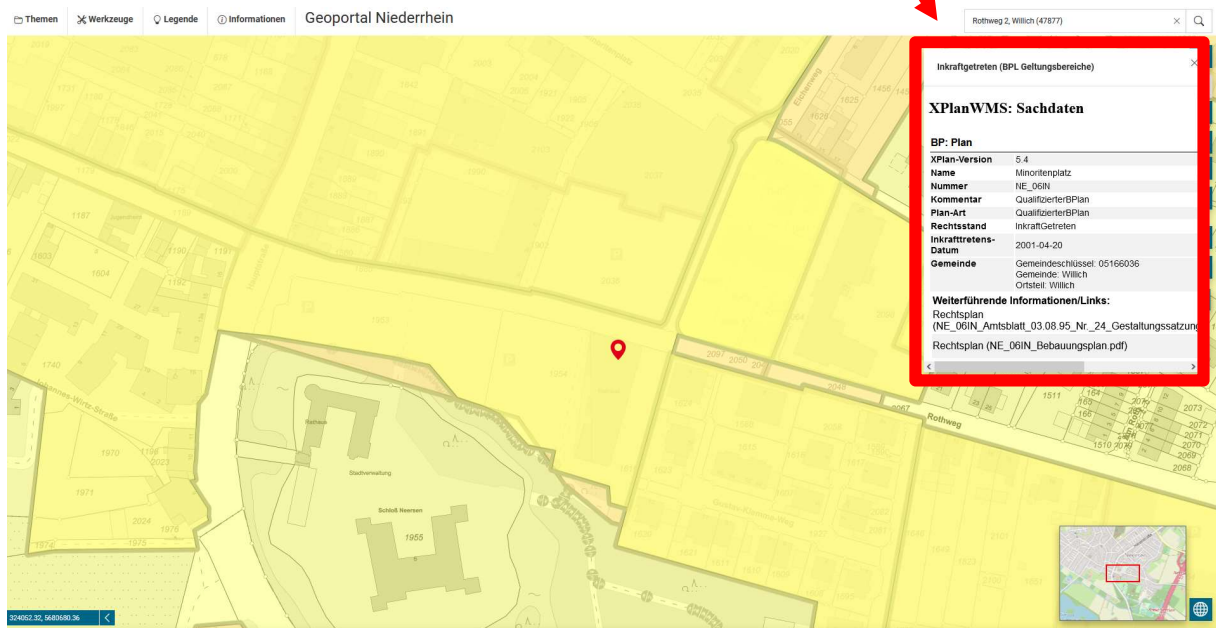
3. Sie geben die Adresse des Grundstückes in die Suchleiste ein



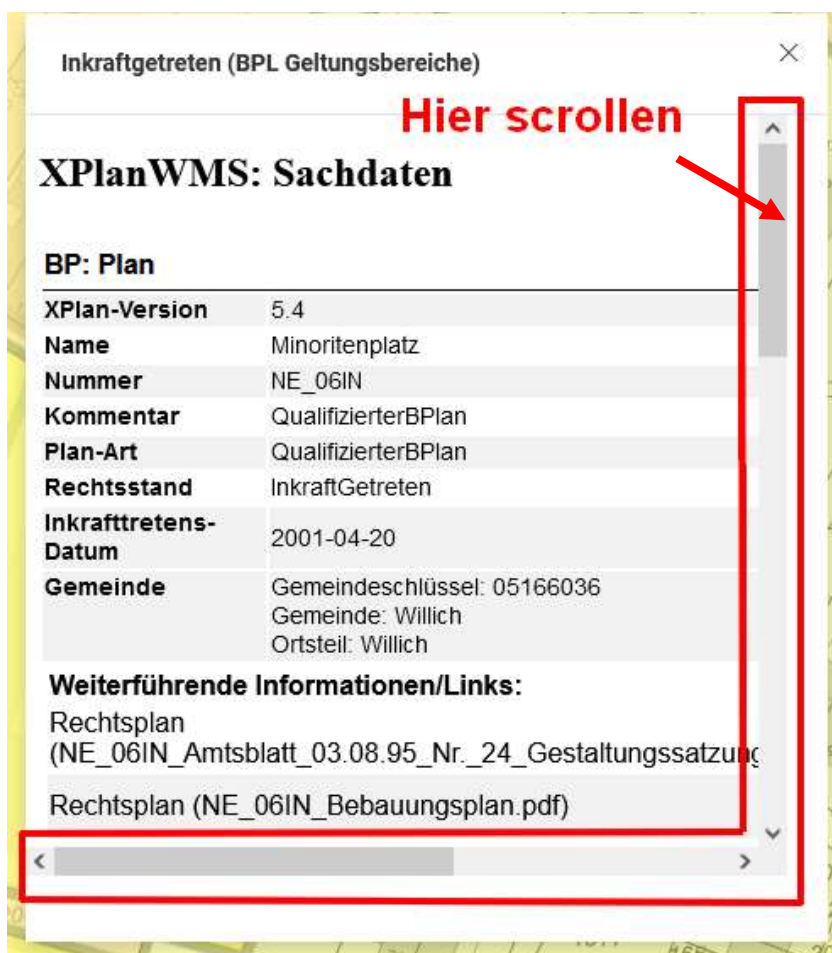
4. Sie werden genau auf das Grundstück navigiert



5. Mit einem Klick auf das Grundstück öffnet sich die Informationsleiste zum gültigen Bebauungsplan bzw. zur gültigen Satzung.



6. In der Informationsleiste finden Sie durch das Scrollen nach unten und nach rechts die PDF-Dokumente zu dem Bebauungsplan und den Satzungen.



7. Die PDF-Dokumente befinden sich unter „Weiterführende Informationen/Links“. Durch das Anklicken auf „Dokument herunterladen“ öffnet sich das Dokument.

Inkraftgetreten (BPL Geltungsbereiche)

XPlanWMS: Sachdaten

BP: Plan

XPlan-Version	5.4
Name	Minoritenplatz
Nummer	NE_06IN
Kommentar	QualifizierterBPlan
Plan-Art	QualifizierterBPlan
Rechtsstand	InkraftGetreten
Inkrafttretens-Datum	2001-04-20
Gemeinde	Gemeineschlüssel: 05166036 Gemeinde: Willich Ortsteil: Willich

Weiterführende Informationen/Links:

Rechtsplan (NE_06IN_Amtsblatt_03.08.95_Nr_24_Gestaltungssatzung_B_Plan_6IN.pdf)	Dokument herunterladen
Rechtsplan (NE_06IN_Bebauungsplan.pdf)	Dokument herunterladen
Begründung (NE_06IN_Begründung.pdf)	Dokument herunterladen
Rechtsplan (NE_06IN_Planzeichenerklärung.pdf)	Dokument herunterladen
Rechtsplan (NE_06IN_Textliche_Festsetzungen.pdf)	Dokument herunterladen
Informell (NE_06IN_Verfahrensleiste.pdf)	Dokument herunterladen

BP: Plan

XPlan-Version	5.4
Name	Gestaltungssatzung_Ortskern_Willich-Neersen
Nummer	Gestaltungssatzung_Ortskern_Willich_Neersen
Kommentar	Gestaltungssatzung
Plan-Art	OertlicheBauvorschrift
Rechtsstand	InkraftGetreten
Inkrafttretens-Datum	1995.08.04

< > gfi-i